

CENTRALE DI SOLLEVAMENTO: UN ALTRO STEP COMPLETATO

Un aggiornamento sul cantiere di via Lungochiampo, dove è in corso la ristrutturazione della centrale di sollevamento.

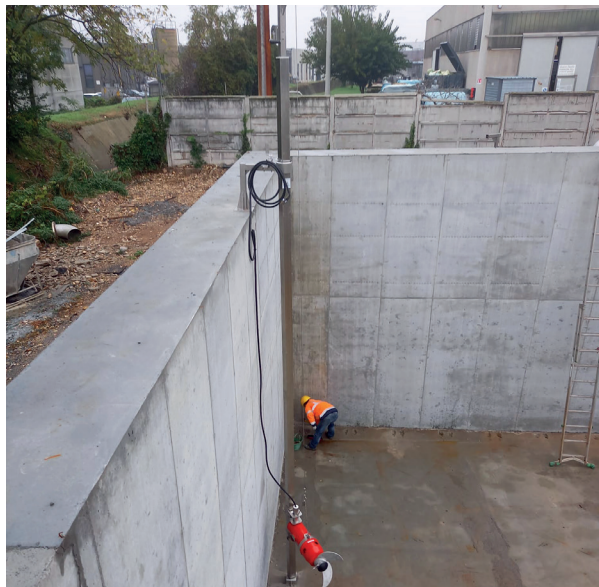
La vasca centrale, che funge da polmone per l'impianto, è da qualche giorno di nuovo funzionante. L'intervento di riqualificazione è stato infatti concluso e il collaudo già effettuato. Oltre al rifacimento dei calcestruzzi interni, è già stata posata anche la passerella centrale che

servirà come punto d'appoggio per la copertura in vetroresina. L'operazione di copertura è programmata per i primi giorni di dicembre.

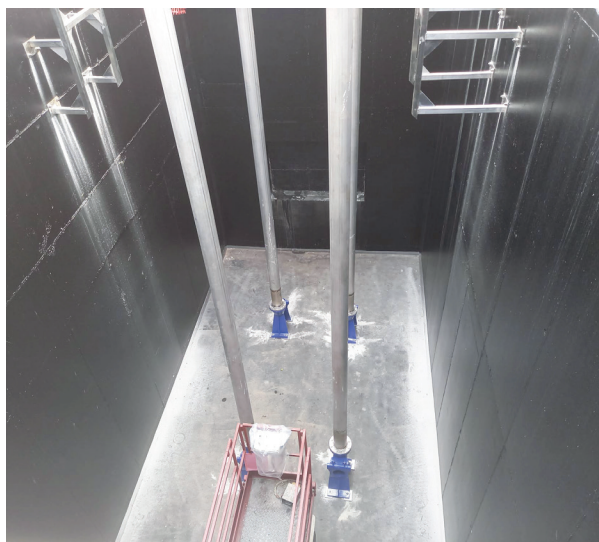
A seguire si procederà con la messa in funzione delle due vasche interrate temporanee, già posizionate, per consentire il collegamento idraulico tra la vasca di arrivo dei reflui e il suo ampliamento. Con questo intervento il volume della vasca risulterà raddoppiato.



Riqualificazione della vasca centrale



Ampliamento della vasca di arrivo dei reflui



REPORT ANDAMENTO DELL'IMPIANTO

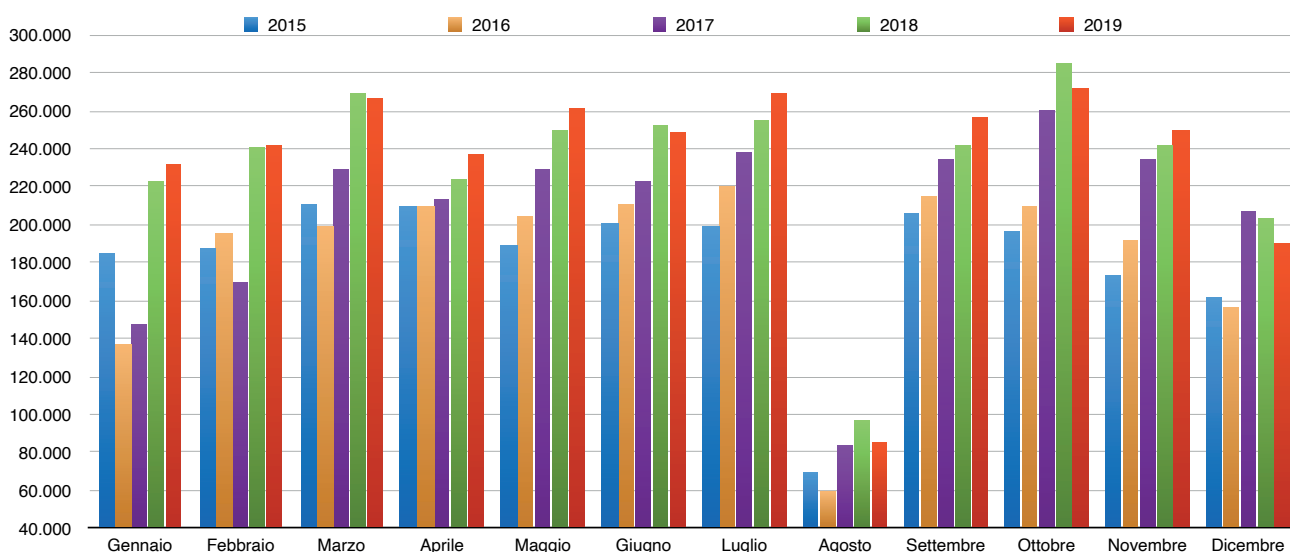
Riportamo di seguito i dati e i grafici relativi ai principali parametri in ingresso e in uscita all'impianto.

I valori registrati in uscita continuano ad essere ampiamente entro i limiti.

Dal 21 ottobre è in vigore il nuovo limite ARICA relativo al parametro COD che fissa la soglia a 175 mg/l.

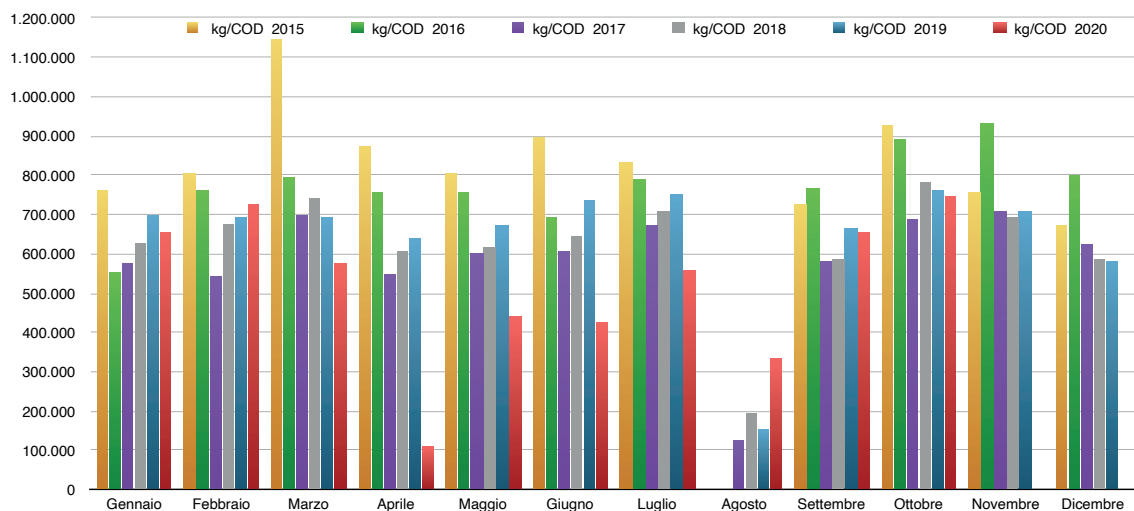
Dati Gestione Impianto (Mc reflui industriali Fatturati).

Mese	2011	2012	2013	2014	2015	2016	2017	2018	2019	2020	% 2020/2019
	mc/ industriali	mc/ industriali	mc/ industriali	mc/ industriali	mc/ industriali	mc/ industriali	mc/ industriali	mc/ industriali	mc/ industriali	mc/ industriali	
Gennaio	132.430	132.737	179.913	196.360	185.248	136.265	147.313	221.994	230.934	223.534	-3,3
Febbraio	166.263	159.684	178.516	178.713	187.077	195.503	168.987	240.603	242.086	253.250	4,4
Marzo	185.378	172.367	205.963	192.488	210.436	198.584	228.479	268.593	266.304	204.750	-30,1
Aprile	180.678	170.314	185.479	197.930	210.078	209.582	212.857	224.283	236.427	61.343	-285,4
Maggio	189.649	200.826	214.810	208.141	188.877	204.716	229.556	250.363	261.559	186.832	-40,0
Giugno	185.014	190.266	187.036	189.785	200.703	210.474	222.125	252.003	248.080	198.336	-25,1
Luglio	189.076	194.938	210.788	185.291	199.131	219.271	238.047	254.342	269.096	234.745	-14,6
Agosto		41.038	52.345	56.030	68.872	58.966	83.717	96.184	84.891	126.845	33,1
Settembre	208.663	184.097	203.450	188.964	205.422	215.022	234.329	242.194	255.686	238.289	-7,3
Ottobre	179.091	223.067	197.512	223.990	196.049	209.436	260.719	284.265	271.762	264.140	-2,9
Novembre	161.946	200.004	196.644	205.120	172.964	191.035	234.000	241.505	249.859		
Dicembre	136.202	140.229	149.424	166.830	161.524	156.354	206.476	202.879	190.185		
Totale mc/anno	1.914.390	2.009.567	2.161.880	2.189.642	2.186.381	2.205.208	2.466.605	2.779.208	2.806.869		



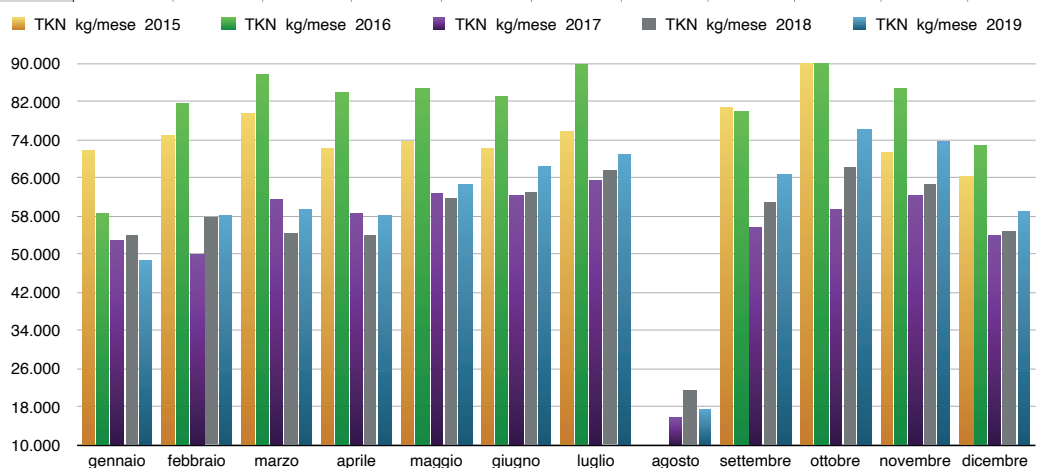
Dati Gestione Impianto (kg/COD Ingresso Impianto)

Mese	kg/COD 2011	kg/COD 2012	kg/COD 2013	kg/COD 2014	kg/COD 2015	kg/COD 2016	kg/COD 2017	kg/COD 2018	kg/COD 2019	kg/COD 2020	% 2020/2019
Gennaio	558.706	443.662	633.776	670.321	764.494	553.281	575.659	628.163	698.657	655.441	-6,59
Febbraio	781.910	564.065	674.801	671.516	807.219	762.425	544.623	675.031	692.906	726.366	4,61
Marzo	742.936	562.063	686.645	1.038.170	1.146.560	793.023	698.112	738.826	691.366	576.758	-19,87
Aprile	683.113	464.819	627.403	851.898	874.226	756.904	547.271	608.702	637.973	108.039	-490,50
Maggio	892.365	700.777	898.400	810.452	804.120	754.617	600.676	618.489	670.656	444.045	-51,03
Giugno	847.363	688.876	715.469	719.423	893.657	691.009	608.611	642.061	737.443	427.397	-72,54
Luglio	833.952	609.924	833.192	728.541	832.266	786.161	670.350	708.399	750.996	557.546	-34,70
Agosto							125.974	194.507	152.134	334.798	54,56
Settembre	716.850	504.231	719.627	797.077	723.676	768.530	582.824	587.593	665.071	656.352	-1,33
Ottobre	809.357	680.853	698.514	922.710	929.967	889.916	689.043	780.935	762.724	746.975	-2,11
Novembre	723.222	663.167	806.087	933.416	757.114	931.097	708.514	691.173	707.053		
Dicembre	464.744	484.968	649.872	661.679	671.619	796.810	621.200	587.791	582.287		
Totale anno	8.054.519	6.367.406	7.943.786	8.805.203	9.204.918	8.483.774	6.972.857	7.461.670	7.749.266		



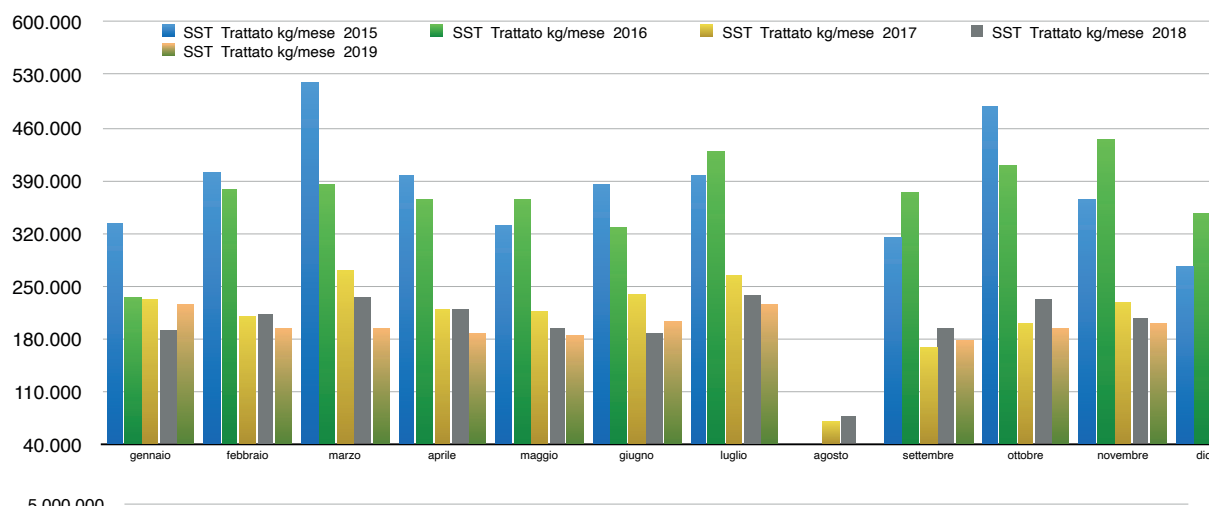
TKN - kg/Mese - Entrata Impianto

Mese	TKN kg/mese 2011	TKN kg/mese 2012	TKN kg/mese 2013	TKN kg/mese 2014	TKN kg/mese 2015	TKN kg/mese 2016	TKN kg/mese 2017	TKN kg/mese 2018	TKN kg/mese 2019	TKN kg/mese 2020	% 2020/2019
gennaio	58.501	45.165	66.674	76.909	71.476	58.498	52.775	53.986	48.821	67.109	27,3
febbraio	75.847	56.649	68.579	82.261	74.861	81.458	50.037	57.827	58.049	73.933	21,5
marzo	79.888	60.421	77.611	98.589	79.391	87.648	61.472	54.507	59.180	63.537	6,9
aprile	74.106	57.959	68.185	87.341	72.111	83.972	58.318	53.923	58.292	16.145	-261,0
maggio	87.719	77.094	85.527	91.267	73.501	84.856	62.581	61.803	64.614	51.426	-25,6
giugno	82.821	71.490	76.282	88.213	71.871	83.340	62.360	62.914	68.458	52.133	-31,3
luglio	80.213	72.226	87.329	86.337	75.582	92.792	65.315	67.731	70.720	64.304	-10,0
agosto							15.644	21.406	17.392	39.042	55,5
settembre	67.299	68.668	78.777	87.255	80.813	80.008	55.749	61.034	66.708	70.048	4,8
ottobre	75.047	83.703	81.343	89.535	91.102	92.236	59.266	68.359	76.016	73.921	-2,8
novembre	70.107	55.547	90.166	93.771	71.403	84.590	62.233	64.856	73.582		
dicembre	49.923	42.000	64.726	72.766	66.296	72.919	53.797	54.933	58.936		



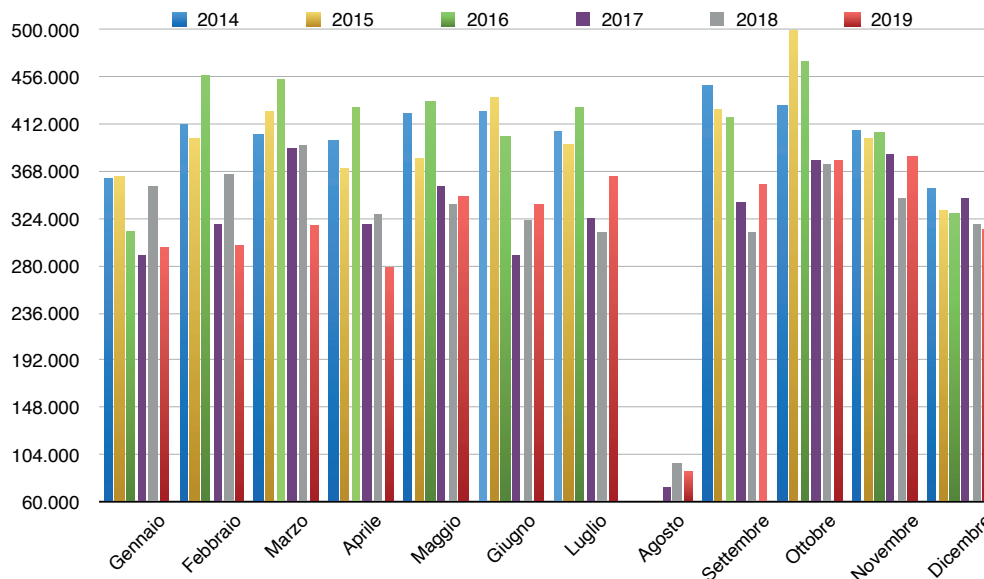
Dati gestione impianto (SST Ingresso Impianto)

Mese	SST Trattato kg/mese 2012	SST Trattato kg/mese 2013	SST Trattato kg/mese 2014	SST Trattato kg/mese 2015	SST Trattato kg/mese 2016	SST Trattato kg/mese 2017	SST Trattato kg/mese 2018	SST Trattato kg/mese 2019	SST Trattato kg/mese 2020
gennaio	190.984	292.552	254.847	333.141	235.289	230.985	192.446	226.786	194.653
febbraio	236.406	226.101	279.488	400.677	378.809	209.450	213.647	194.349	215.240
marzo	237.160	244.785	376.785	521.351	385.421	270.625	236.872	193.414	170.514
aprile	214.315	197.858	348.380	398.270	364.431	218.686	219.785	186.846	40.456
maggio	306.891	374.364	314.654	329.964	366.858	215.297	193.617	186.082	134.052
giugno	301.537	383.195	341.448	384.014	326.464	237.571	187.859	204.867	130.537
luglio	240.939	324.174	268.263	397.838	427.425	264.713	239.262	225.039	165.303
agosto						69.668	78.884	28.224	118.911
settembre	223.229	314.030	354.388	313.358	374.541	168.259	193.346	177.919	229.235
ottobre	271.488	240.875	353.289	487.624	411.261	199.602	231.046	194.573	217.877
novembre	257.735	314.586	340.170	366.936	446.065	229.781	206.404	200.554	
dicembre	212.539	243.544	316.762	276.592	346.941	208.263	168.327	170.058	
Totale	2.693.223	3.156.064	3.548.474	4.209.766	4.063.505	2.522.901	2.361.495	2.188.712	



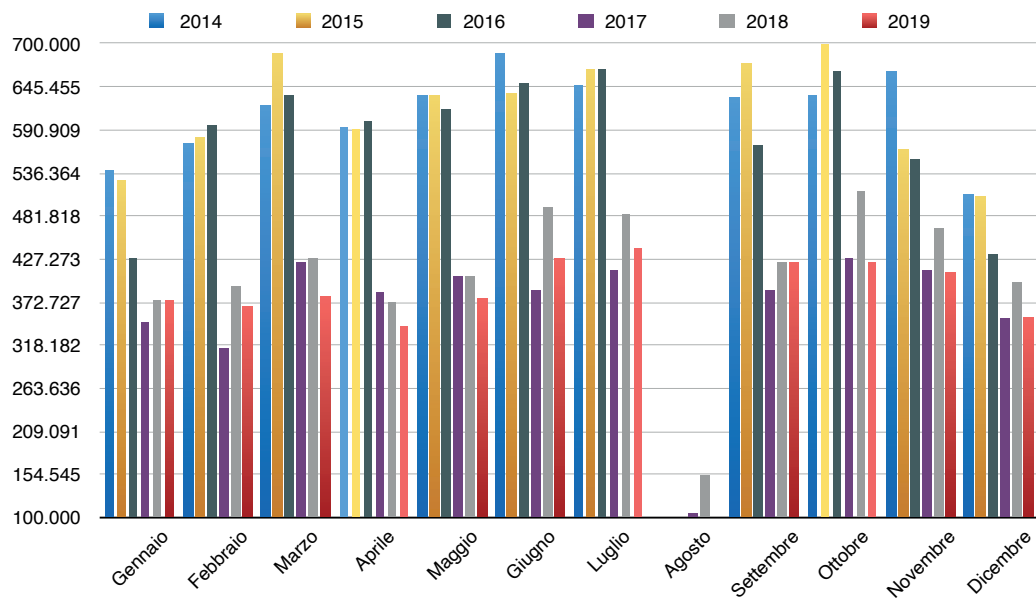
Dati Gestione Impianto - Solfati Ingresso Impianto

Data	Solfati Trattati kg/mese								% 2020/2019
	2013	2014	2015	2016	2017	2018	2019	2020	
Gennaio	332.119	361.776	362.655	310.919	289.548	353.620	297.633	338.829	12,2
Febbraio	368.271	411.047	397.585	457.643	319.943	364.802	299.537	357.418	16,2
Marzo	426.763	402.483	423.532	453.437	389.703	392.060	317.508	295.342	-7,5
Aprile	373.264	396.943	369.983	428.245	319.479	328.259	278.328	54.183	-413,7
Maggio	412.968	423.123	380.745	434.224	354.909	336.729	345.208	224.284	-53,9
Giugno	387.562	423.514	438.013	399.548	290.314	322.983	338.371	246.669	-37,2
Luglio	414.231	406.389	393.090	427.791	325.106	311.657	363.138	294.824	-23,2
Agosto					74.121	96.811	87.776	150.065	41,5
Settembre	370.601	447.769	425.461	417.929	339.514	311.486	356.184	312.419	-14,0
Ottobre	279.638	429.609	501.938	469.837	377.872	375.395	378.623	374.687	-1,1
Novembre	415.053	406.419	397.663	403.275	383.809	343.066	382.529		
Dicembre	322.351	352.270	332.855	327.616	343.391	318.505	314.091		
Totale	4.102.822	4.461.342	4.423.521	4.530.464	3.490.399	3.534.092	3.445.682	2.913.591	



Dati Gestione Impianto - Cloruri Ingresso Impianto

Data	Cloruri Trattati kg/mese								
	2013	2014	2015	2016	2017	2018	2019	2020	% 2020/2019
Gennaio	458.972	539.996	527.192	427.987	347.616	374.252	374.611	357.818	-4,7
Febbraio	486.555	575.048	580.933	595.521	314.565	393.973	368.501	387.103	4,8
Marzo	571.928	621.958	688.521	633.952	424.036	428.191	380.769	308.295	-23,5
Aprile	510.542	594.002	591.155	602.038	384.462	373.583	343.690	90.074	-281,6
Maggio	597.345	634.096	634.722	616.270	404.372	406.414	377.944	224.284	-68,5
Giugno	593.213	686.430	635.952	650.505	387.755	493.923	428.868	267.184	-60,5
Luglio	636.983	646.439	668.097	667.470	414.008	484.661	440.729	322.671	-36,6
Agosto					105.010	154.309	49.934	160.845	69,0
Settembre	625.492	631.893	674.288	571.775	387.434	422.823	423.002	329.822	-28,3
Ottobre	504.638	635.430	698.971	664.795	427.264	512.676	423.796	365.391	-16,0
Novembre	679.764	665.330	566.385	554.251	413.972	464.842	410.157		
Dicembre	480.251	507.835	506.756	432.923	352.616	398.971	353.023		
Totale	6.145.683	6.738.458	6.772.972	6.417.485	3.999.517	4.499.567	4.010.438		



DATI USCITA IMPIANTO

