

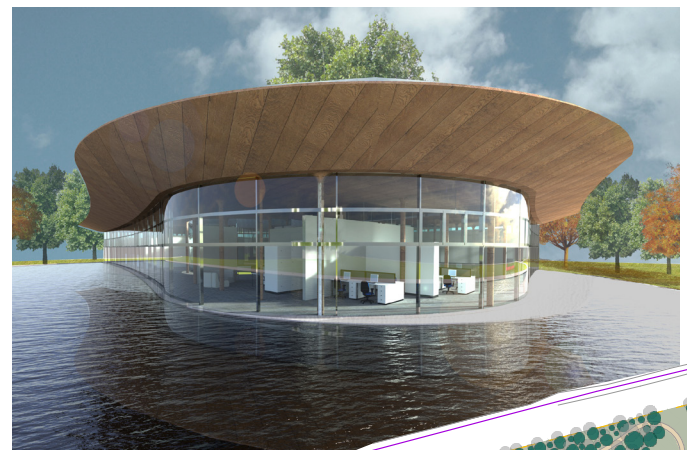
PERFORMANCE OTTIMALI DELL'IMPIANTO PER TUTTO IL 2018 E UN PIANO DI INVESTIMENTI CHE APRE UN NUOVO CICLO

Cari imprenditori,
in questa prima newsletter del 2019 mi fa piacere condividere con tutti voi alcuni risultati che abbiamo raggiunto lo scorso anno, risultati di cui siamo molto orgogliosi e che ci stimolano a proseguire sulla strada intrapresa.
Innanzitutto le performance ottimali dell'impianto. Nel 2018 sono stati trattati 2.779.208 metri cubi di reflui industriali, con un aumento rispetto al 2017 dell'11,2%. A fronte di tale aumento non si sono registrati valori fuori limite allo scarico e i diversi parametri si sono mantenuti mediamente ben al di sotto dei limiti fissati per legge.
Il trattamento dell'azoto ha raggiunto in particolare valori ottimali, ma stiamo lavorando sulla ricerca per migliorare ulteriormente le performance sul COD e sul cromo.
Anche i valori dei cloruri e dei solfati in ingresso sono stati sempre entro i valori, risultato dell'attenzione prestata dalle aziende a questi parametri.
Per quanto riguarda i fanghi essiccati nel 2018 sono stati 7.396 tonnellate, pressoché uguali al 2017; anche in que-

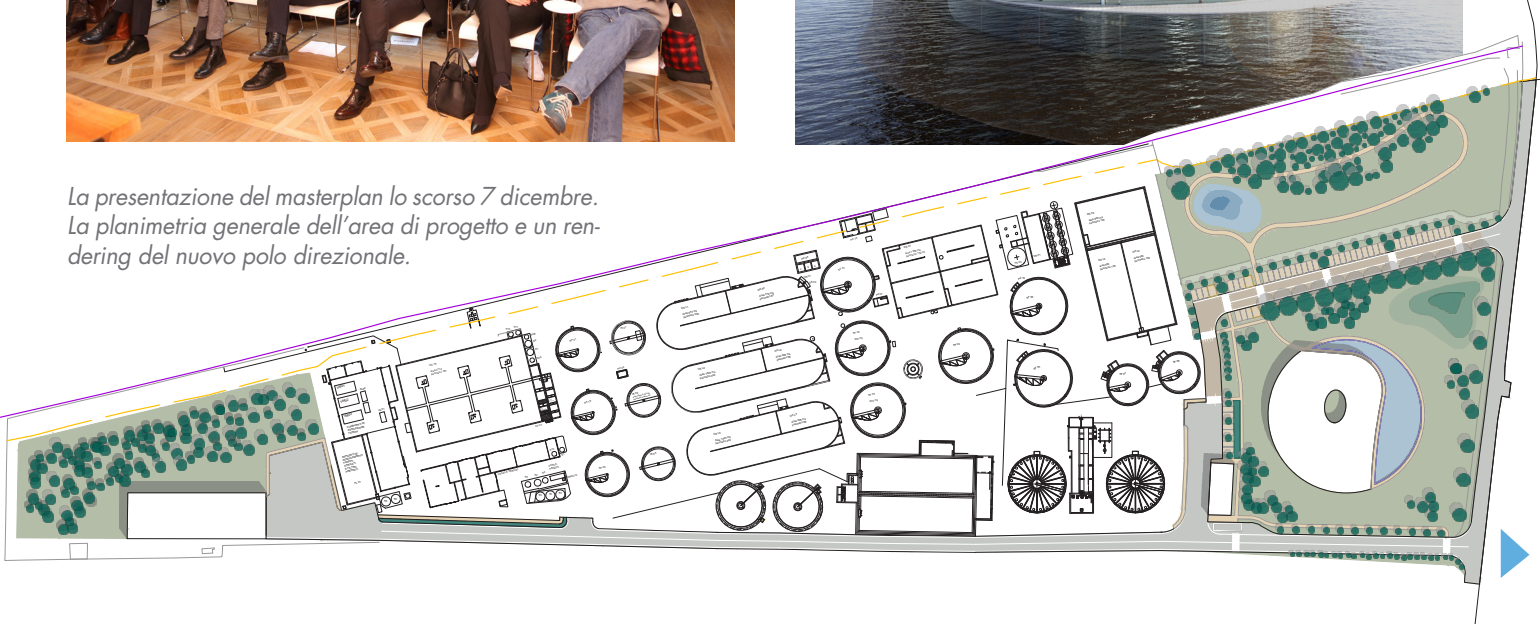
sto caso il dato è positivo perché a fronte dell'incremento dei reflui industriali trattati è rimasto costante l'indice dei fanghi prodotti, confermando le performance raggiunte negli ultimi anni.

Oltre alla soddisfazione per l'ottimo funzionamento dell'impianto, il 2018 si è chiuso con un evento particolarmente importante: la presentazione del masterplan che rappresenta a tutti gli effetti la programmazione di un nuovo ciclo per Medio Chiampo. Si tratta di un progetto strutturato su logiche attuali, in grado di offrire ulteriori opportunità alle aziende e di coniugare funzionalità e rispetto dell'ambiente. Per noi è stato un grande piacere poter presentare il progetto ai nostri stakeholder e in particolare a voi utenti, che ringraziamo per la partecipazione. L'auspicio è di poter sempre collaborare proficuamente alla crescita del nostro territorio.

Il Presidente
Giuseppe Castaman



La presentazione del masterplan lo scorso 7 dicembre.
La planimetria generale dell'area di progetto e un rendering del nuovo polo direzionale.

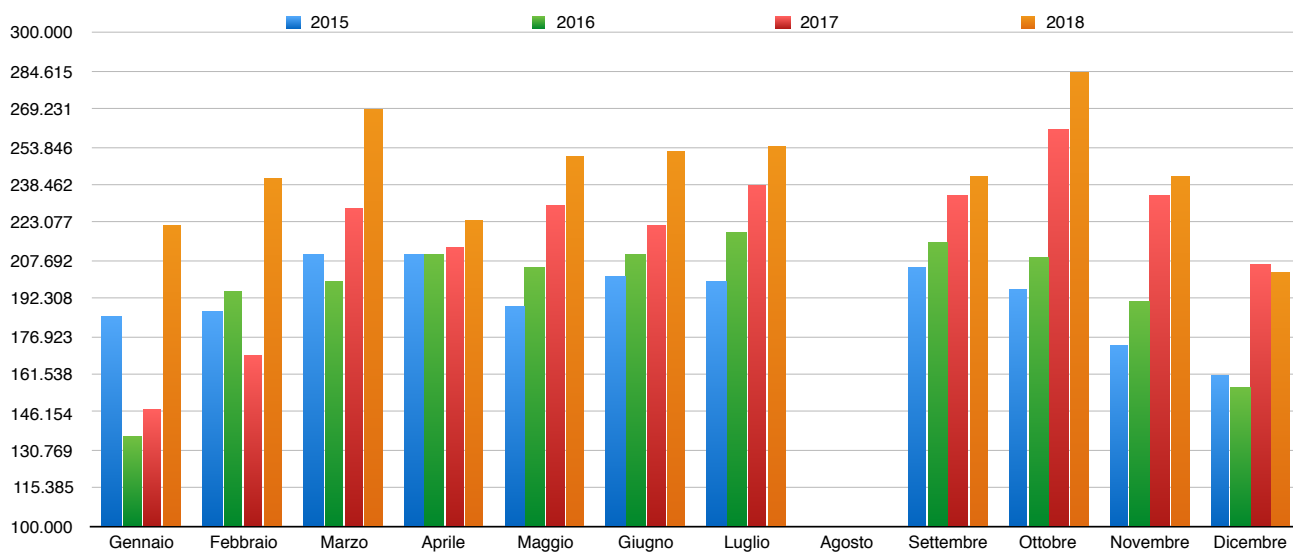


REPORT ANDAMENTO DELL'IMPIANTO

Riportamo di seguito i dati e i grafici relativi ai principali parametri in ingresso e in uscita all'impianto. I valori registrati in uscita continuano ad essere ampiamente entro i limiti.

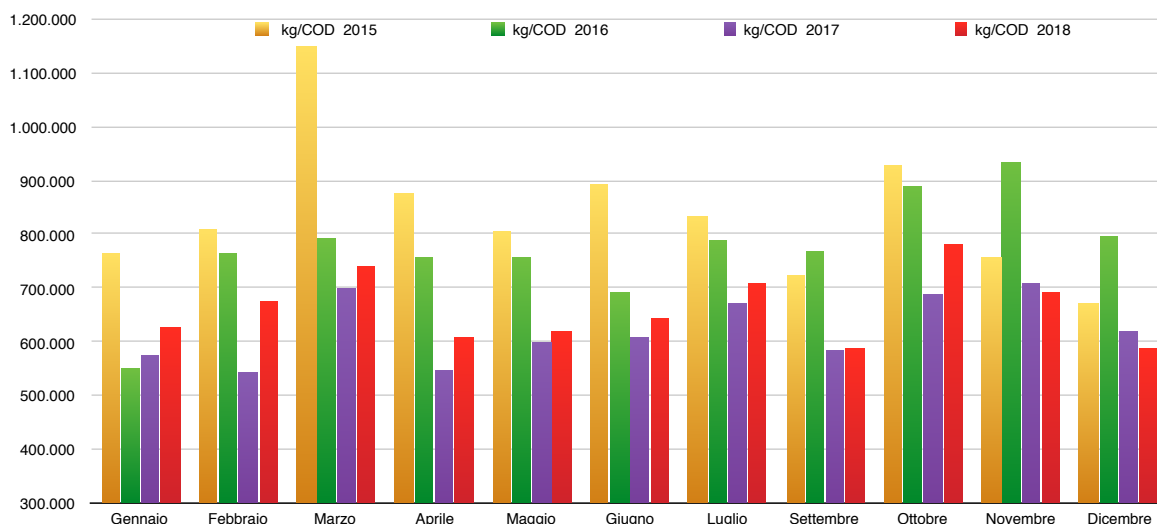
Dati Gestione Impianto (Mc reflui industriali Fatturati).

Mese	2010	2011	2012	2013	2014	2015	2016	2017	2018	% 2018/2017
	mc/industriali	mc/industriali	mc/industriali	mc/industriali	mc/industriali	mc/industriali	mc/industriali	mc/industriali	mc/industriali	
Gennaio	102.129	132.430	132.737	179.913	196.360	185.248	136.265	147.313	221.994	33,6
Febbraio	157.358	166.263	159.684	178.516	178.713	187.077	195.503	168.987	240.603	29,8
Marzo	187.630	185.378	172.367	205.963	192.488	210.436	198.584	228.479	268.593	14,9
Aprile	167.786	180.678	170.314	185.479	197.930	210.078	209.582	212.857	224.283	5,1
Maggio	160.250	189.649	200.826	214.810	208.141	188.877	204.716	229.556	250.363	8,3
Giugno	167.893	185.014	190.266	187.036	189.785	200.703	210.474	222.125	252.003	11,9
Luglio	186.475	189.076	194.938	210.788	185.291	199.131	219.271	238.047	254.342	6,4
Agosto			41.038	52.345	56.030	68.872	58.966	83.717	96.184	13,0
Settembre	228.024	208.663	184.097	203.450	188.964	205.422	215.022	234.329	242.194	3,2
Ottobre	192.072	179.091	223.067	197.512	223.990	196.049	209.436	260.719	284.265	8,3
Novembre	188.520	161.946	200.004	196.644	205.120	172.964	191.035	234.000	241.505	3,1
Dicembre	160.006	136.202	140.229	149.424	166.830	161.524	156.354	206.476	202.879	-1,8
Totale mc/anno	1.898.143	1.914.390	2.009.567	2.161.880	2.189.642	2.186.381	2.205.208	2.466.605	2.779.208	11,2



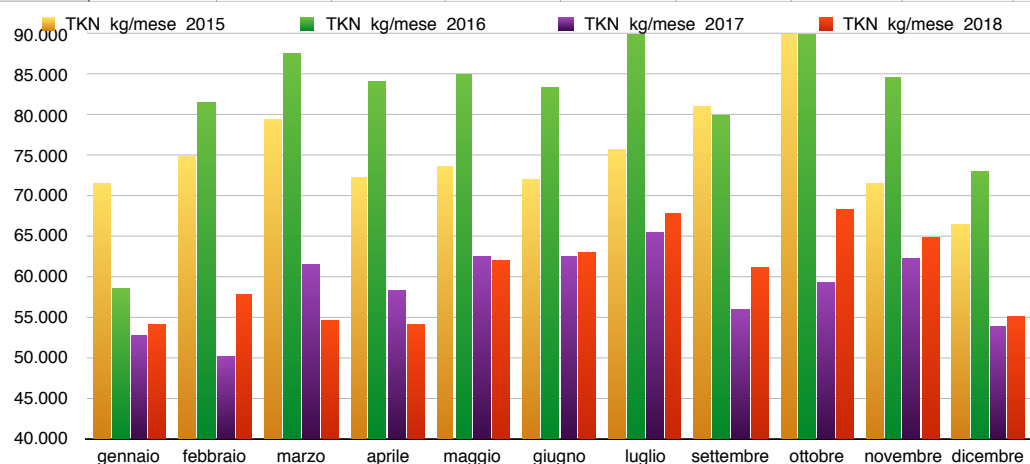
Dati Gestione Impianto (kg/COD Ingresso Impianto)

Mese	kg/COD 2010	kg/COD 2011	kg/COD 2012	kg/COD 2013	kg/COD 2014	kg/COD 2015	kg/COD 2016	kg/COD 2017	kg/COD 2018	% 2018/2017
Gennaio	495.167	558.706	443.662	633.776	670.321	764.494	553.281	575.659	628.163	8,36
Febbraio	782.325	781.910	564.065	674.801	671.516	807.219	762.425	544.623	675.031	19,32
Marzo	942.410	742.936	562.063	686.645	1.038.170	1.146.560	793.023	698.112	738.826	5,51
Aprile	792.871	683.113	464.819	627.403	851.898	874.226	756.904	547.271	608.702	10,09
Maggio	769.759	892.365	700.777	898.400	810.452	804.120	754.617	600.676	618.489	2,88
Giugno	767.399	847.363	688.876	715.469	719.423	893.657	691.009	608.611	642.061	5,21
Luglio	788.746	833.952	609.924	833.192	728.541	832.266	786.161	670.350	708.399	5,37
Settembre	725.622	716.850	504.231	719.627	797.077	723.676	768.530	582.824	587.593	0,81
Ottobre	841.514	809.357	680.853	698.514	922.710	929.967	889.916	689.043	780.935	11,77
Novembre	798.068	723.222	663.167	806.087	933.416	757.114	931.097	708.514	691.173	-2,51
Dicembre	722.725	464.744	484.968	649.872	661.679	671.619	796.810	621.200	587.791	-5,68
Totale anno	8.426.606	8.054.519	6.367.406	7.943.786	8.805.203	9.204.918	8.483.774	6.846.883	7.267.163	5,78



TKN - kg/Mese - Entrata Impianto

Mese	TKN kg/mese 2011	TKN kg/mese 2012	TKN kg/mese 2013	TKN kg/mese 2014	TKN kg/mese 2015	TKN kg/mese 2016	TKN kg/mese 2017	TKN kg/mese 2018	% 2018/2017
gennaio	58.501	45.165	66.674	76.909	71.476	58.498	52.775	53.986	2,2
febbraio	75.847	56.649	68.579	82.261	74.861	81.458	50.037	57.827	13,5
marzo	79.888	60.421	77.611	98.589	79.391	87.648	61.472	54.507	-12,8
aprile	74.106	57.959	68.185	87.341	72.111	83.972	58.318	53.923	-8,2
maggio	87.719	77.094	85.527	91.267	73.501	84.856	62.581	61.803	-1,3
giugno	82.821	71.490	76.282	88.213	71.871	83.340	62.360	62.914	0,9
luglio	80.213	72.226	87.329	86.337	75.582	92.792	65.315	67.731	3,6
settembre	67.299	68.668	78.777	87.255	80.813	80.008	55.749	61.034	8,7
ottobre	75.047	83.703	81.343	89.535	91.102	92.236	59.266	68.359	13,3
novembre	70.107	55.547	90.166	93.771	71.403	84.590	62.233	64.856	4,0
dicembre	49.923	42.000	64.726	72.766	66.296	72.919	53.797	54.933	2,1
Totale	801.471	690.922	845.198	954.244	828.407	902.317	643.901	661.875	2,7



Dati gestione impianto (SST Ingresso Impianto)

Mese	SST Trattato kg/mese 2012	SST Trattato kg/mese 2013	SST Trattato kg/mese 2014	SST Trattato kg/mese 2015	SST Trattato kg/mese 2016	SST Trattato kg/mese 2017	SST Trattato kg/mese 2018	% 2018/2017
gennaio	190.984	292.552	254.847	333.141	235.289	230.985	192.446	-20,0
febbraio	236.406	226.101	279.488	400.677	378.809	209.450	213.647	2,0
marzo	237.160	244.785	376.785	521.351	385.421	270.625	236.872	-14,2
aprile	214.315	197.858	348.380	398.270	364.431	218.686	219.785	0,5
maggio	306.891	374.364	314.654	329.964	366.858	215.297	193.617	-11,2
giugno	301.537	383.195	341.448	384.014	326.464	237.571	187.859	-26,5
luglio	240.939	324.174	268.263	397.838	427.425	264.713	239.262	-10,6
settembre	223.229	314.030	354.388	313.358	374.541	168.259	193.346	13,0
ottobre	271.488	240.875	353.289	487.624	411.261	199.602	231.046	13,6
novembre	257.735	314.586	340.170	366.936	446.065	229.781	206.404	-11,3
dicembre	212.539	243.544	316.762	276.592	346.941	208.263	168.327	-23,7
Totale	2.693.223	3.156.064	3.548.474	4.209.766	4.063.505	2.453.233	2.282.610	-7,5

